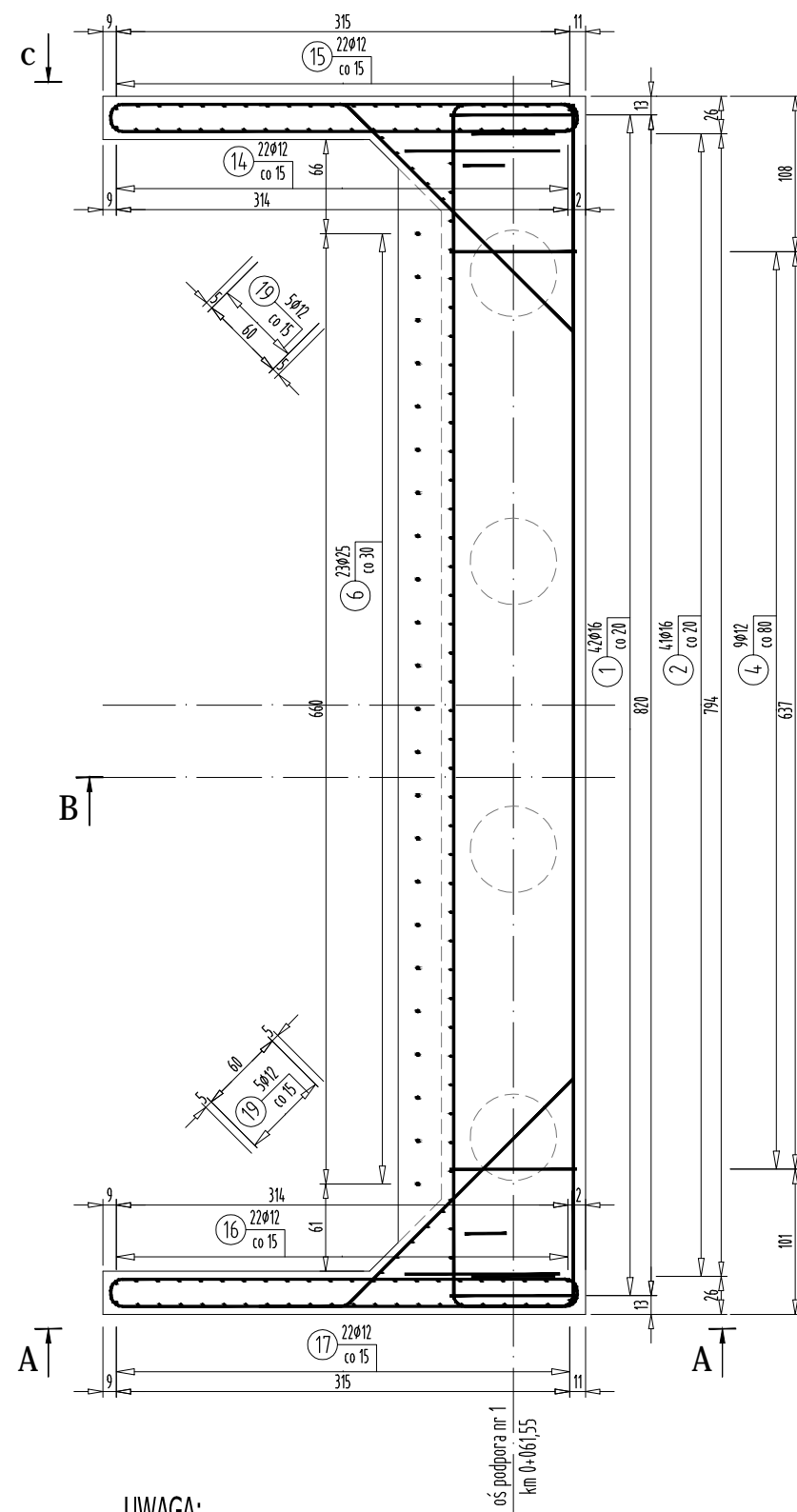
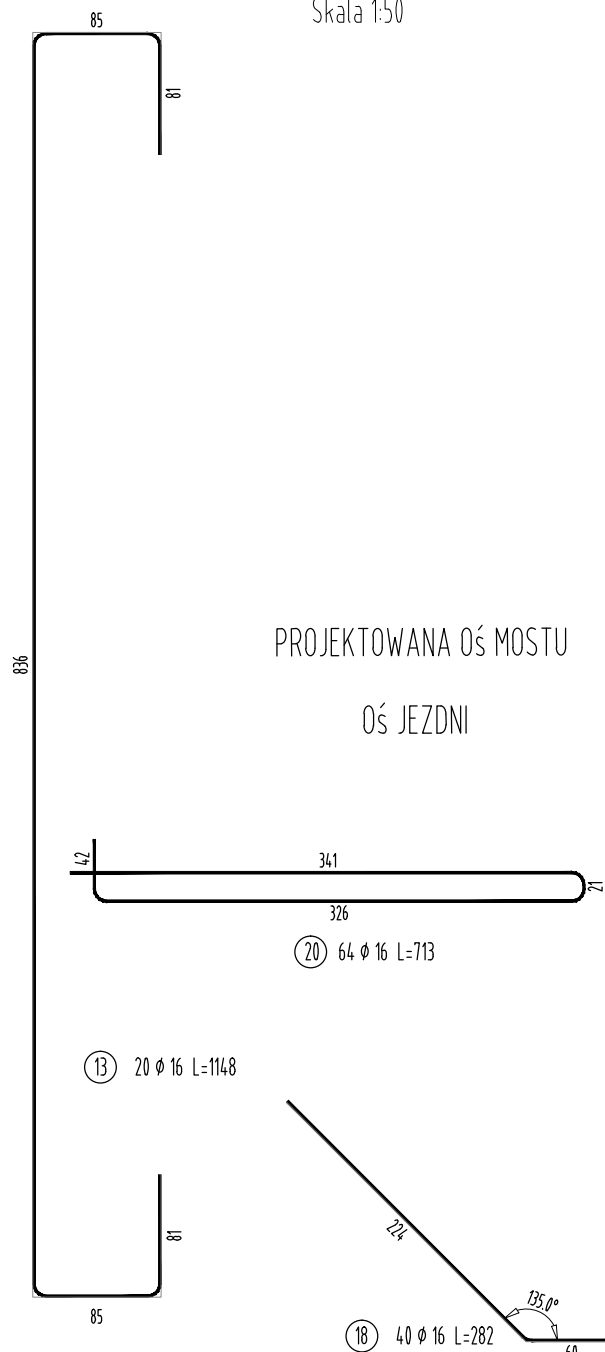


RYSUNEK ZBROJENIA PODPÓR I PŁYTY POMOSTU

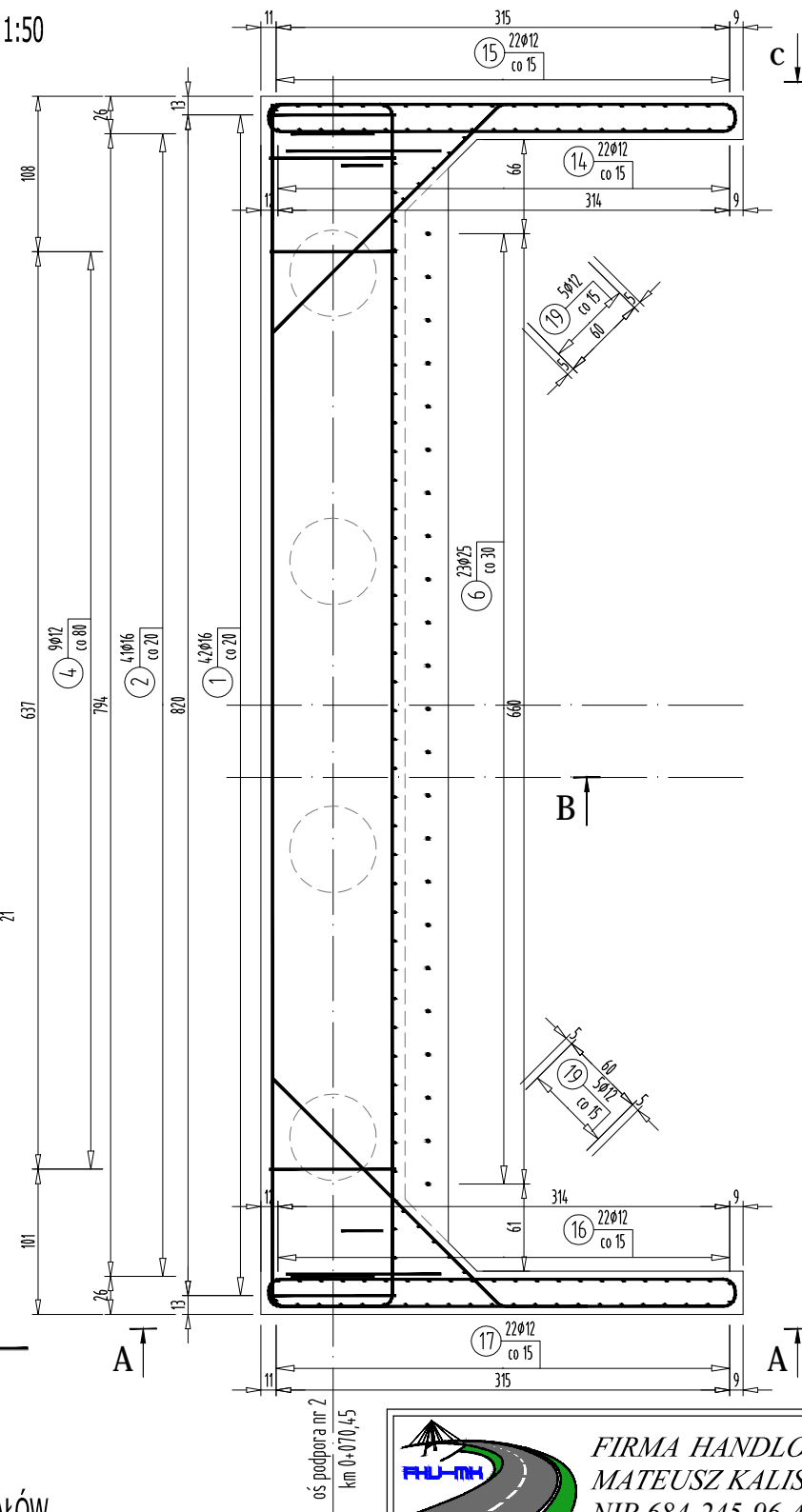


Przekrój I-I
Skala 1:50

SKALA 1:50



PROJEKTOWANA OŚ MOSTU
OŚ JEZDNI



UWAGA:

Pręty, których długość przekracza długości handlowe łączyć zgodnie z normą PN-91/S-10042, max 30 % w jednym przekroju.
Pręty łączyć na zakład długość 40 średnic w przypadku zakładów krótszych niż 40 średnic należy stosować spawane połączenia prętów.
Zestawienie stali nie uwzględnia zwiększenia długości prętów związane z połączeniami na zakład.

Otulina zbrojenia min 3.0 cm

Połączenia spawane należy wykonywać przy użyciu elektrod dostosowanych do gatunku stali. W przypadku braku szczegółu rozwiązania połączenia minimalna długość połączenia nie może być mniejsza niż 5 ϕ pręta.

Z pręta nr 22 należy wykonać ewentualne elementy służące podparciu górnej siatki zbrojenia płyty.

ZESTAWIENIE MATERIAŁÓW

BETON KL. C30/37
ILOŚĆ BETONU: $V=74m^3$


STAL ZBROJENIOWA GAT. BSt500S
ILOŚĆ STALI: $G=8997kg$

KOTWY DO KAP CHODNIKOWYCH
ILOŚĆ: 37 szt.



FIRMA HANDLOWO-USŁUGOWA
MATEUSZ KALISZ
NIP 684-245-96-47; REGON 361101900

ul. Dworska 23/3
38-480 Rymanów

Inwestor: POWIAT ROPCZYCKO-SĘDZISZOWSKI UL. KONOPNICKIEJ 5 39-100 ROPCZYCE		Przedsięwzięcie budowlane: PRZEBUDOWA MOSTU NA RZECIE BYSTRZYCA W CIĄGU DROGI POWIATOWEJ NR 1340R BYSTRZYCA - NOWA WIEŚ			
Faza opracowania: PROJEKT WYKONAWCZY		Część: DROGOWO - MOSTOWA			
Funkcja	Tytuł, imię, nazwisko	Nr uprawn.,specjalność	Data	Podpis	Skala: 1:50
Projektant	mgr inż. Henryk Kalisz	ANB -7342-259/94	04.2017		
Opracował	mgr inż. Tomasz Tomasiewicz	-	04.2017		Nr rysunku: 12.6
Opracował	mgr inż. Grzegorz Stróż	-	04.2017		
Tytuł rysunku: RYSUNEK ZBROJENIA PODPÓR I PŁYTY POMOSTU					